

R A S T F A N T E Z İ

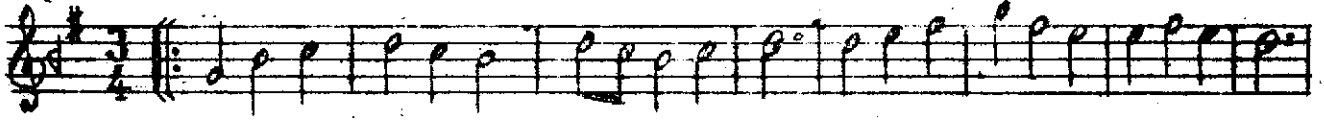
Güfte: HAYRİ MUMCU

Semâi

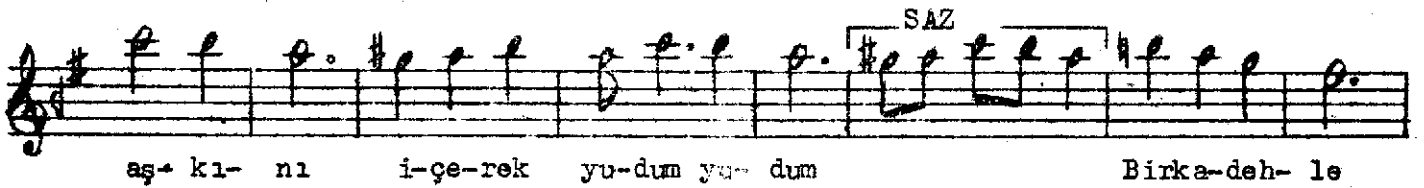
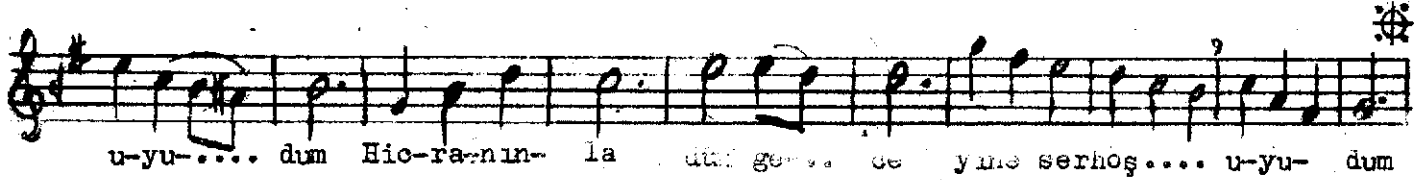
Gönlüm gibi elimden düştü kırıldı ud'um..

Beste: KAYA BEKÂT

18.Ekim.1966 - İzmir



A r a n a ğ m e . . . . .



Gönlüm gibi elimden düştü kırıldı Ud'um  
Hicranınla dün gece yine serhoş ayudum  
Bir kadehle aşkını içerek yudum yudum  
Hicranınla dün gece yine serhoş ayudum

HAYRİ MUMCU